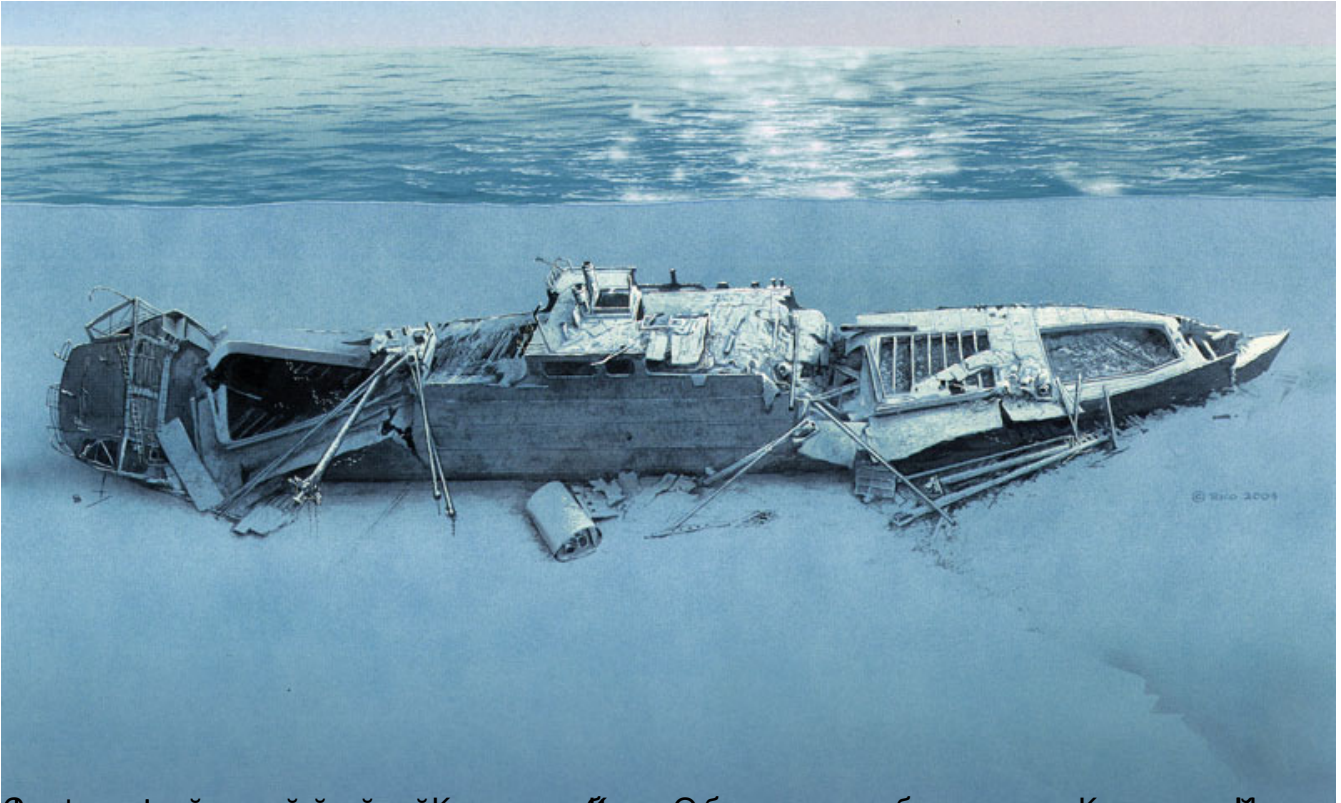


## История.



В северо-восточной части рифа Абу Нухас находится третье из четырех затонувших на рифе Абу Нухас судно, известное также как «кафельный рэк». Каково же настоящее имя этого судна? Общепринято считать, что речь идет о Крисоула К. (Chrisoula K.). Крисоула К., построенное в порту Любек в 1954 году, имело водоизмещение 3 720 тонн, длину 98 метров, ширину 14.8 метров и 9-ти цилиндровый двигатель мощностью 2 700 л.с. Судно, спущенное на воду под именем «Дора Олдендорф», в 1970 было переименовано в «Анна Б», и в Крисоула К. в 1979, после его приобретения греческой компанией «Кларион Марине». Судно, направляющееся в порт Джедда в Саудовской Аравии с грузом 3 700 тонн итальянского кафеля, 31 августа 1981 года село на мель с северо-восточной стороны Абу Нухаса.



© 2004



© 2004



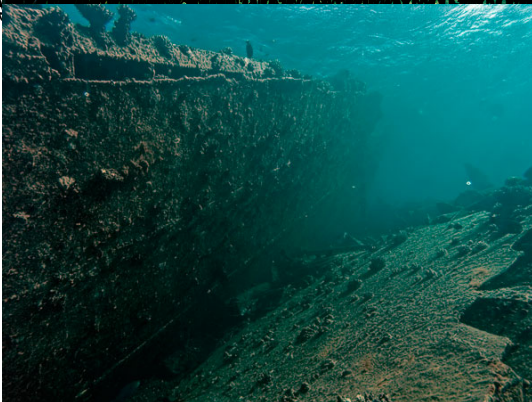
распределения в этой области. В результате исследования в этой области, где



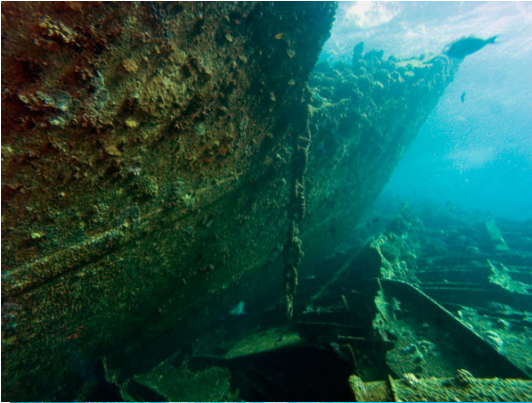




в безупряде до вкрасе, хпдлава олтпао с



Chrisoula K(Marcus) 15



Металлические обломки (Кафельный РЭК) в трюмах корабля в эвклиновом дном глубины 60

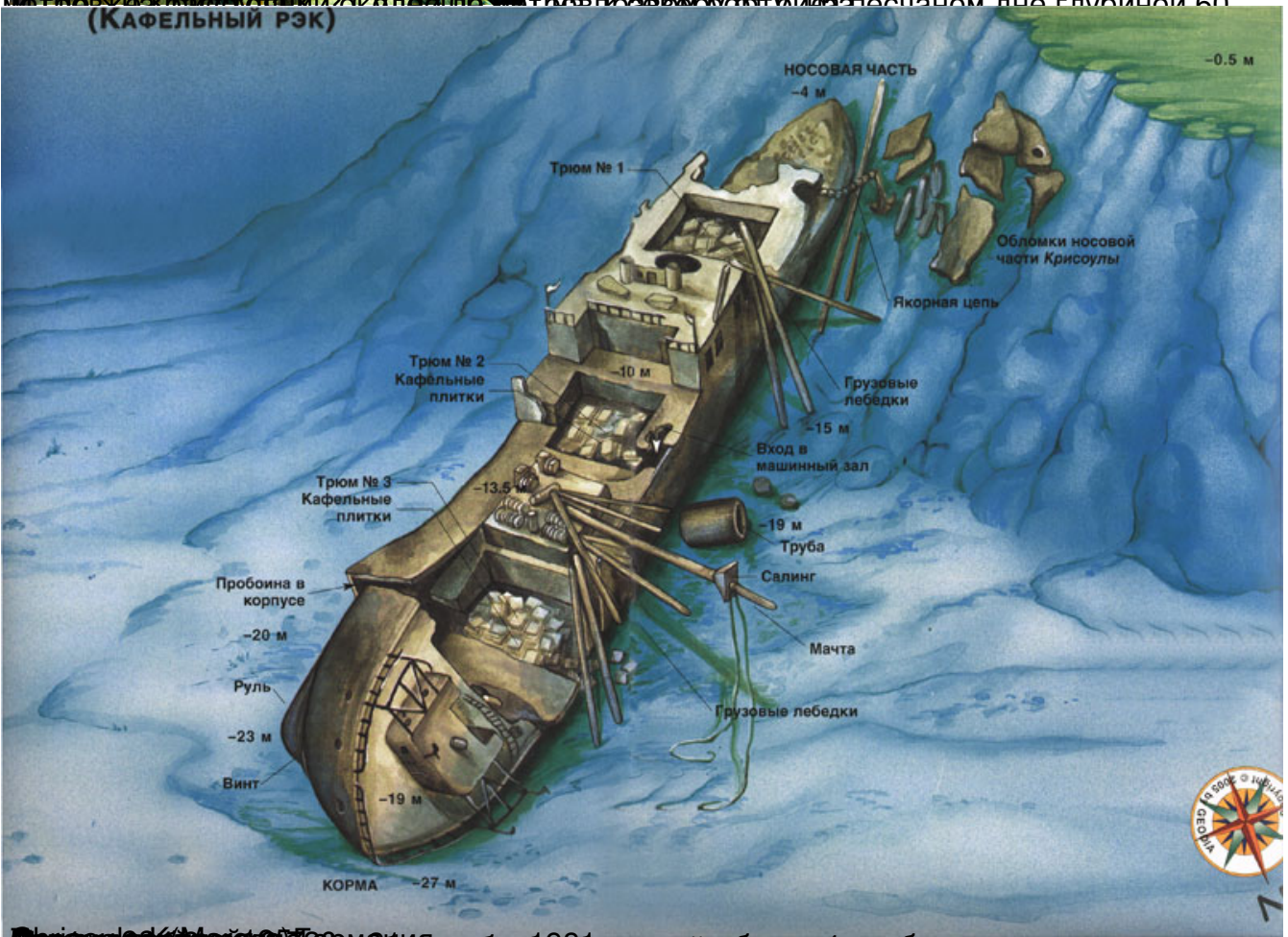


Фото-архив