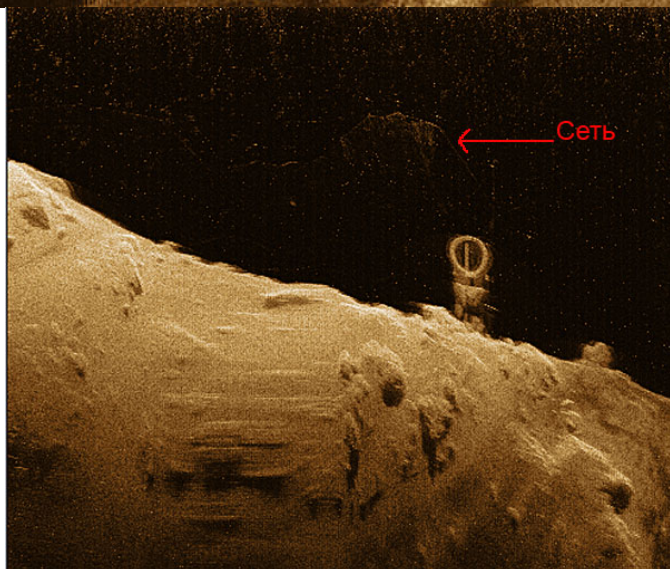
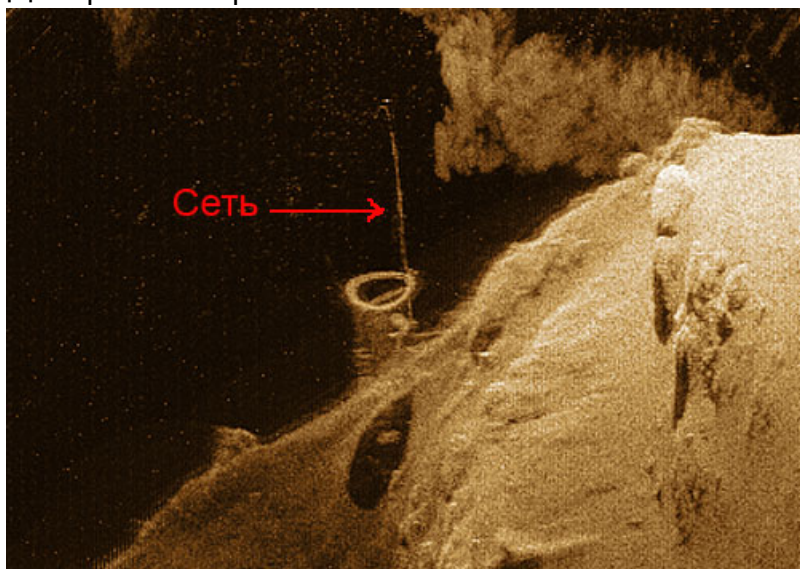


Уходя 2011 год при поднес нам сюрприз в виде нового объекта на верхнем бьефе Днепра в Запорожье.



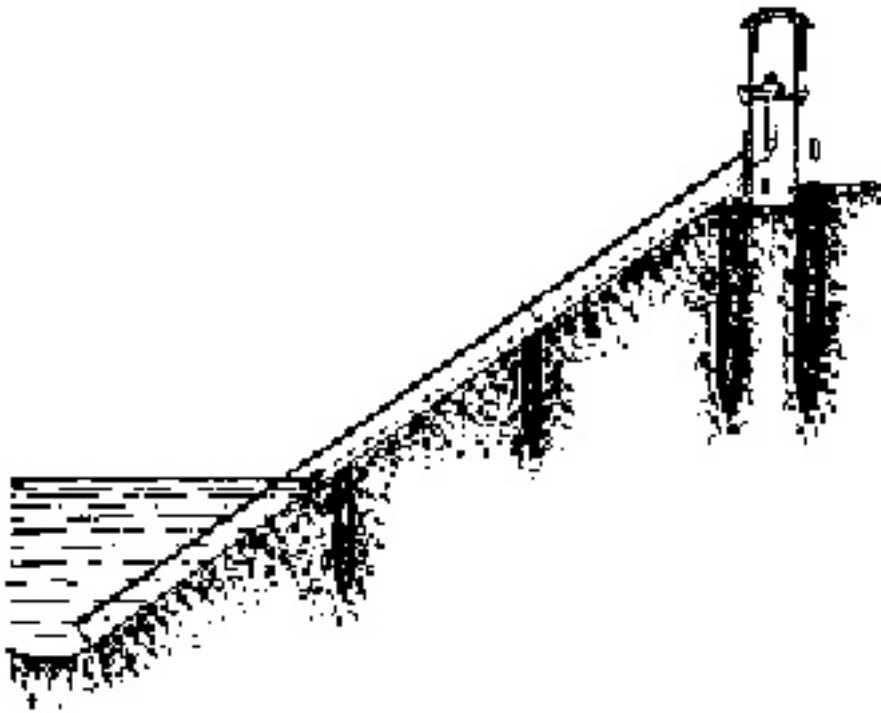
Это не лунный пейзаж, это сканированное изображение дна реки Днепр. Удаление от берега где то метров 300, башня стоит на урезе старого русла реки, на глубине 27 метров, возвышение над грунтом семь метров и диаметр в р-не шести метров. Башня выложена из красного кирпича, имеет два этажа, дверной проем, минимум два оконных проема на втором этаже. Внутри идет металлический трап, в перекрытии между этажами прямоугольный люк.



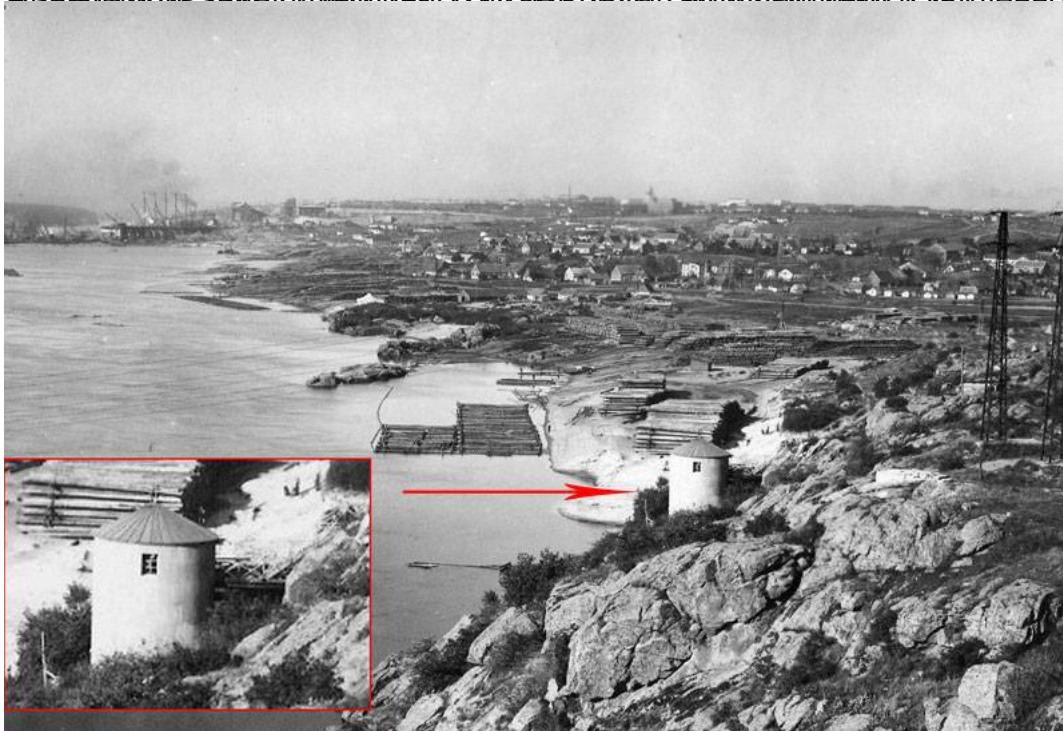


Видеоролик, описывающий работу водомерного поста в Кичкасах. Это

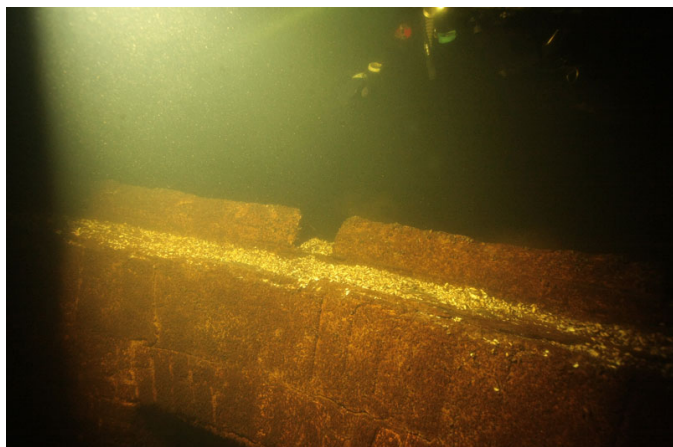
Видеоролик, описывающий работу водомерного поста в Кичкасах. Это



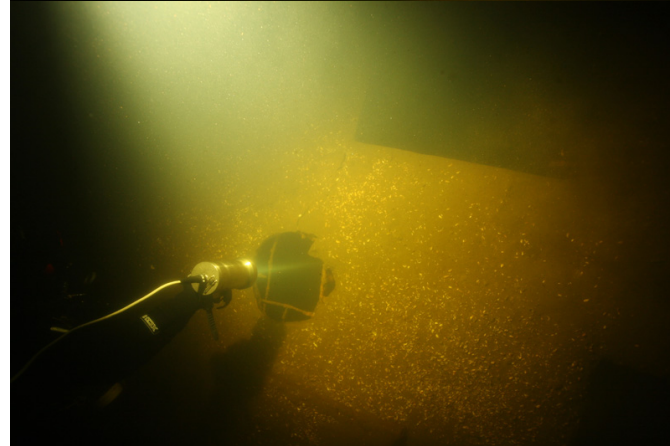
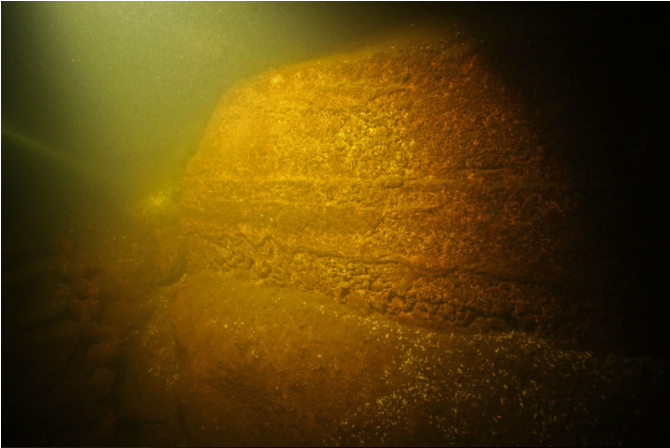
Штробы в стене поперечного сечения соответствуют 20% высоты и виду, данному нами под водой.

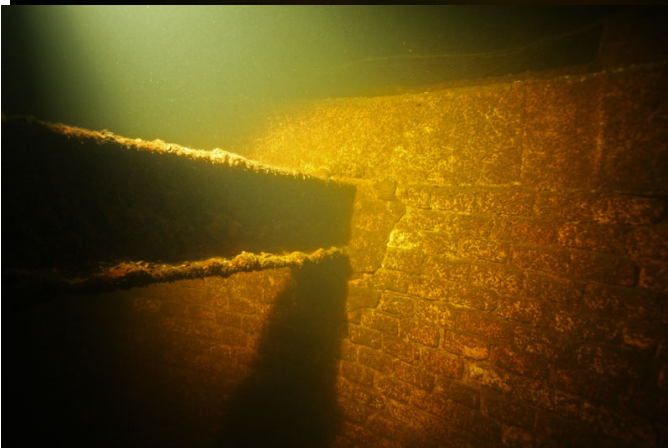
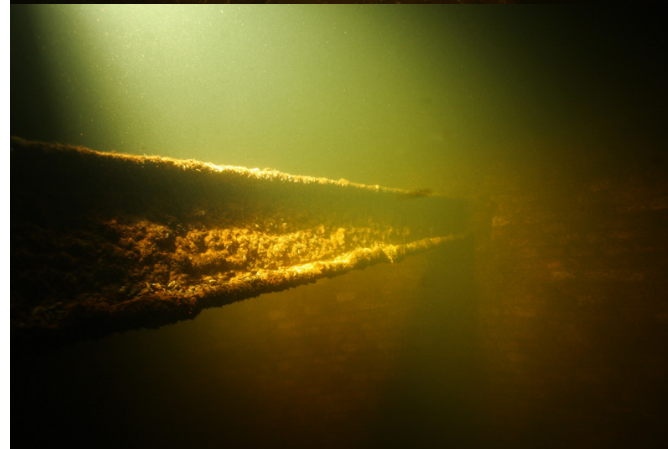


В 20% входит , отсутствие крыши, ну и вместо деревьев рыбацкая сеть.











Дачный водомерный пост Российской Империи. Даунхаук.