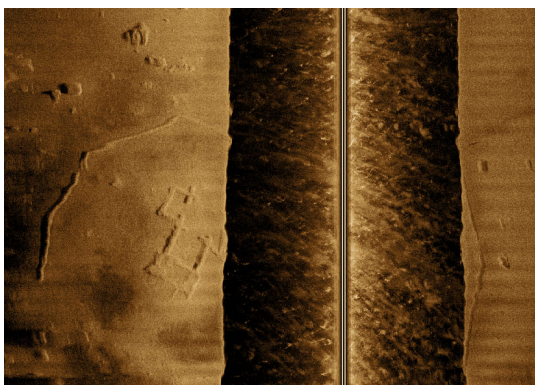
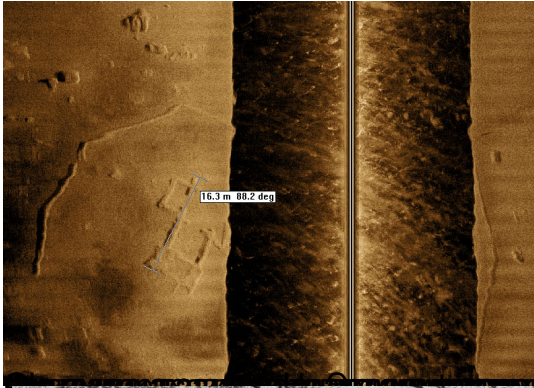




Приближается сезон нырялки на Днепре. Через пару недель вода в реке будет сравнима по прозрачности с черноморской. Я решил, что не помешало бы к началу сезона и чего-то новенького найти. Так как байки, которые ходят по Запорожью оправдываются ([Кичкасский мост](#)) решил проверить следующую. Якобы под водой стоят не разрушенные церкви затопленных сел. Первые результаты поисков обнадеживают.

Вспомнил я, что в 80-х годах уже прошлого века находил под водой кладку из кирпича какого-то строения. Дело было летом, прозрачность воды плохая, да и площадь, на которой она находилась достаточно большая. Поэтому общую картину составить было не возможно. Поговорил я с местным населением и выяснил, что до затопления водой этих мест здесь стояло село Августиновка , которое перед затоплением было перенесено дальше от реки. А непосредственно в этом р-не находилось кладбище. Ну как бы на этом и забылось. Вот я и решил начать с проверки этой информации. Сканирование дна дало следующие результаты.

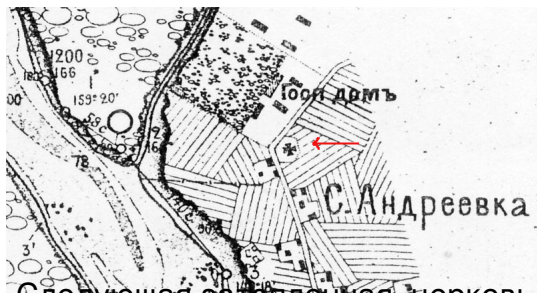




ПРИ ХРАМАХЪ И ЗНАКАХЪ СВЯЩЕННЫХЪ
СООРУЖЕНІЙ:

- | | |
|-------------------------------|------------------------------|
| <i>Пам.</i> ...ПАМЯТНИКЪ. | <i>Маг.</i> ...МАГОМЕТАНСКОЕ |
| <i>Кл.</i> ...КЛАДБИЩЕ. | <i>Евр.</i> ...ЕВРЕЙСКОЕ. |
| <i>Прав.</i> ...ПРАВОСЛАВНОЕ. | <i>Мон.</i> ...МОНАСТЫРЬ. |
| <i>Кат.</i> ...КАТОЛИЧЕСКОЕ. | <i>Паст.</i> ...ПАСТОРАТЪ. |
| <i>Лют.</i> ...ЛЮТЕРАНСКОЕ. | |



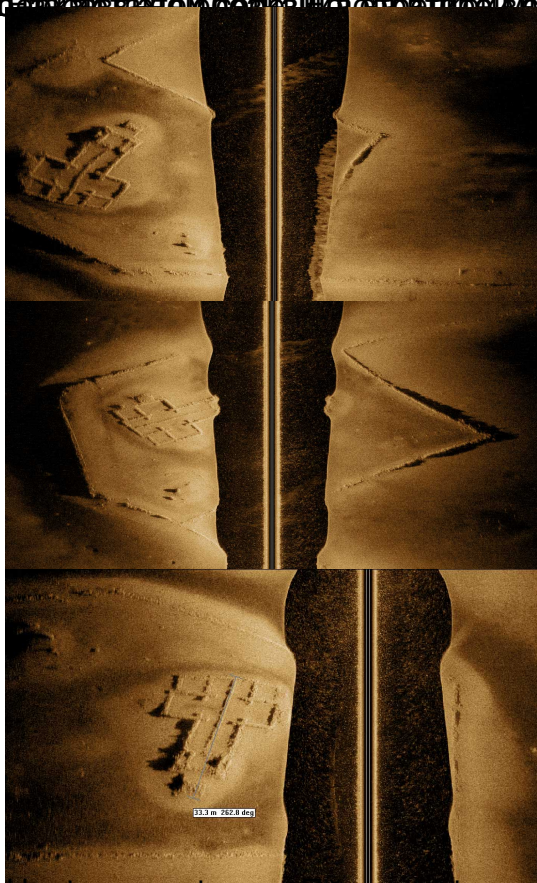


Словенской православной церкви была в селе Андреевка.

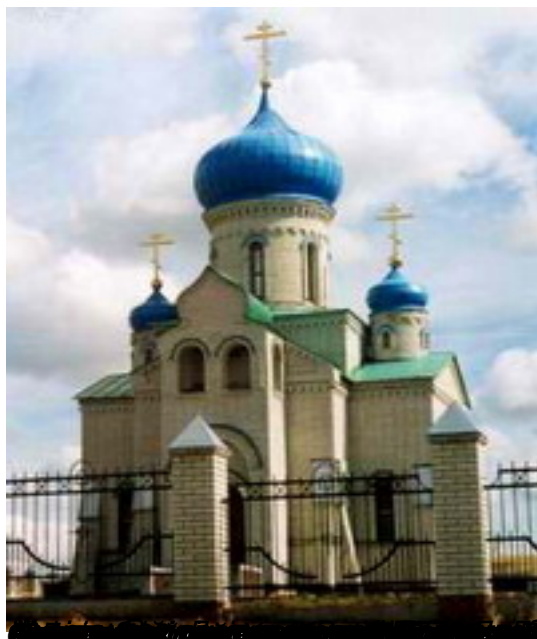
Храмы и знаки священных изображений.

- а Памятникъ.
- ⌚ Столбъ со священ. изображеніемъ.
- † Крестъ.
- △ Обо (буддійскіе камни).
- ⊠ Кладбище христіанское.
- ⊡ Кладбище магометан. и еврейское.
- ⌚ Часовня деревянная и каменная.
- ⊕ ⊖ Церкви деревянные.
- ⊕ ⊖ ” каменные.

На территории болотистой местности в окрестностях Андреевки найдены следы затопленных церквей, в том числе православной и католической.



Образцы керамики, найденные в затопленных церквях, относятся к XVII-XVIII векам. В некоторых случаях обнаружены фрагменты иконостасов.



КБАНЬ ОШЕБНОЕ ПЛОСКОЕ ОУСЛАВНОЕ БИЛАНЬ





Днепровские пороги были непреодолимым препятствием для судоходства.



(Венгрия) и другие сооружения были построены в 1800-х годах (Днепропетровск) для Аккерманской

