

ходство по реке оказывается бывает тоже не безопасным.



Носовая часть. Глубина 10м.

Это подтверждает ещё один объект находящийся у берега о.Хртица по старому руслу Днепра.

Судно имеет три трюма разделённые между собой водонепроницаемыми переборками и носовой



Трюмные люки



Носовой отсек



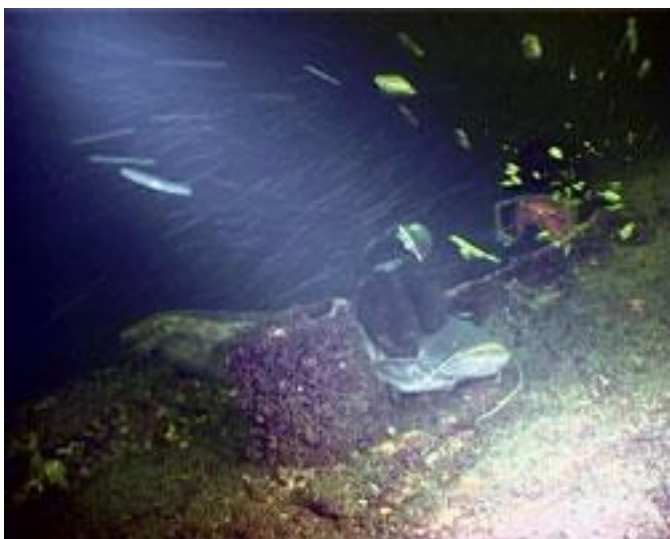
Без снятия скубы не пролезешь

Каждый из трюмов снабжён двумя люками. Все люки открыты и дают возможность проникновения

Баржа, оказавшись на дне Днепра, не стала грудой бесполезного железа. Её обжили сомы и др



Сомы обжили wreck



Плыви

