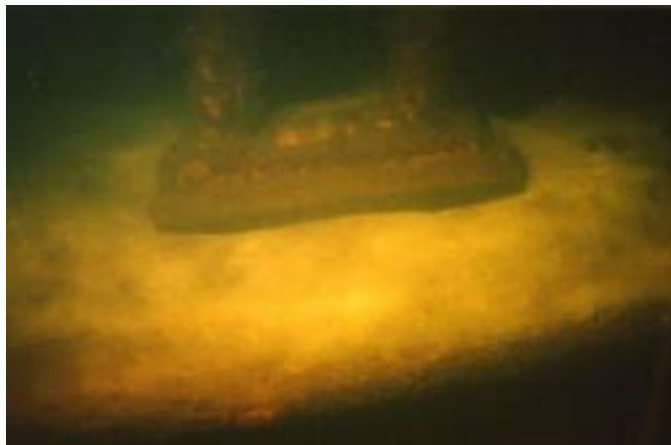




Борт

Пороги на Днепре испокон веков были огромным препятствием для судоходства по реке. Наши

В районе нынешнего острова Ленина, который образовался после строительства плотины, прохо



Кнехт



Крепёжное кольцо

Вода здесь с большой скоростью устремлялась между гранитными берегами. Ширина русла в это

На глубине 31-35 метров лежит затонувшее деревянное судно. Обнаружил я его недавно. Оно т

Полностью виден один борт судна. Предположительно судно построено в конце 19 начале 20 в

Требования к дайверу: сертификат AOWD или уровень ** (две звезды).

Погружение осложняют работа с искусственным светом и сильная заиленность дна.

Более детально судно можно посмотреть на этом видео.